

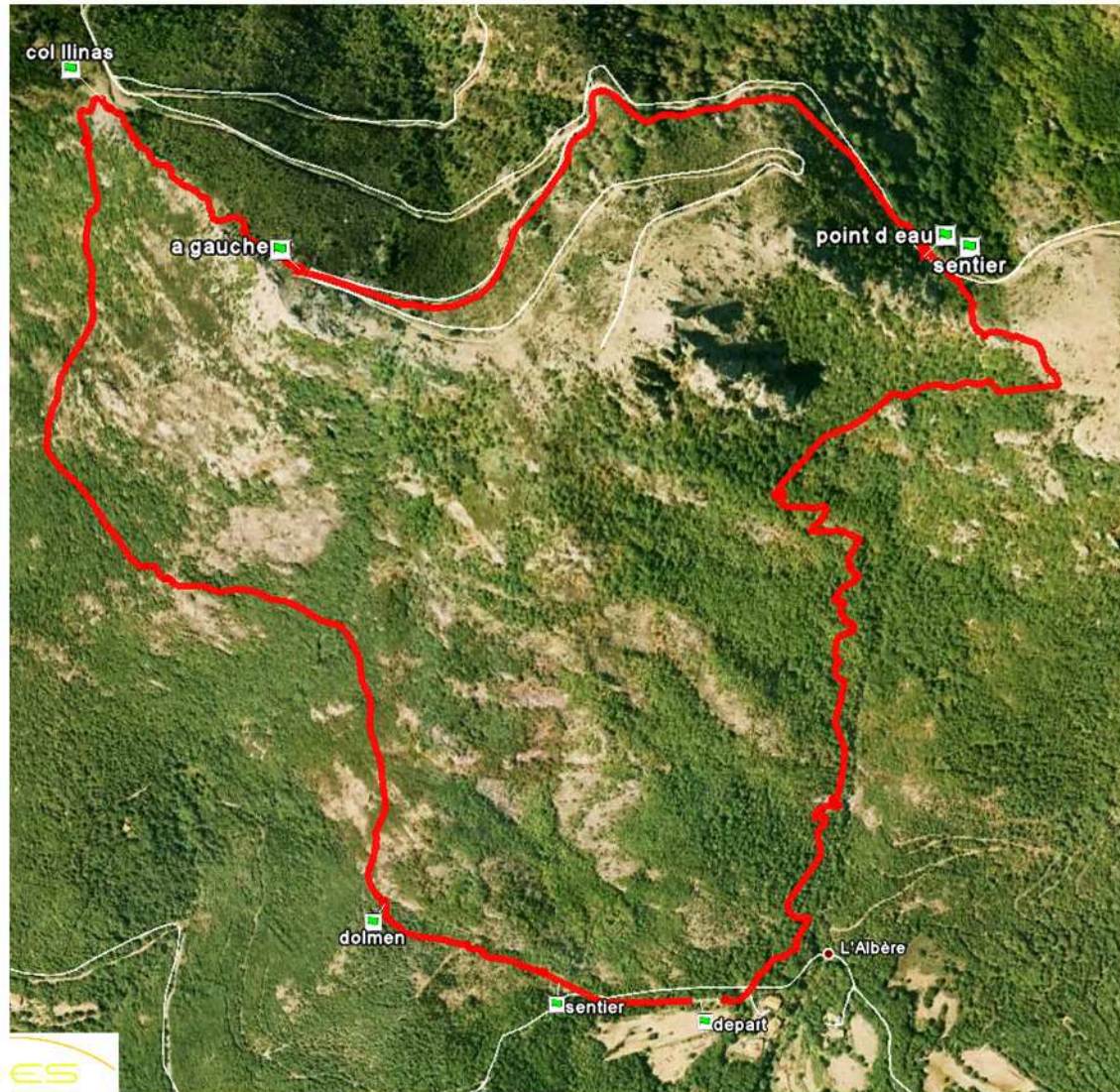


Sant Cristau

4 heures de marche

dénivelé positif total:
environ 500m

randonnée de
difficulté moyenne
autour du
Puig de Sant Cristau



<i>Début</i>	645730 / 1720121 (544 m)		
<i>Fin</i>	645776 / 1720120 (541 m)		
<i>Distance horizontale</i>	5804 m	<i>Distance réelle</i>	6071 m
<i>Altitude minimum</i>	540 m	<i>Altitude maximum</i>	937 m
<i>Dénivelé positif</i>	647 m	<i>Dénivelé négatif</i>	650 m
<i>Différence d'altitude</i>	3 m	<i>Temps de parcours</i>	2 h 49 min
		<i>Activité</i>	Marche

randonnée organisée par
Patrick Barbey
Randonnées Colliourencques





● départ

du parking à l'entrée de Saint Jean d'Albères (Ouest du Perthus)



1 sentier

descendre la route sur 200m et prendre le sentier du Col de Llinas



2 dolmen

montée vers le Dolmen de Na Cristiana



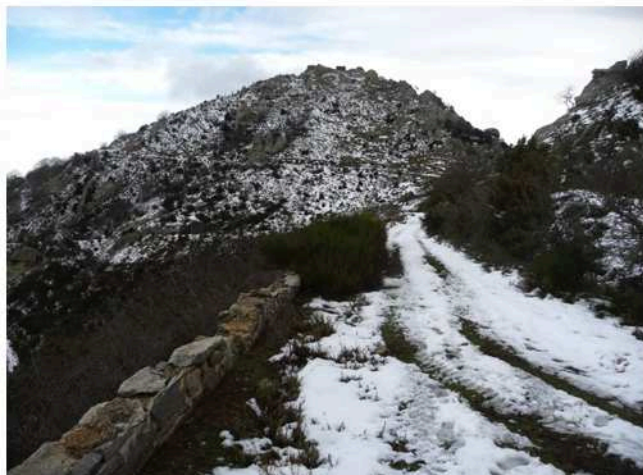
3 col llinas

au col, prendre le sentier en face, et non la piste à gauche.



4 a gauche

à ce point, on peut poursuivre vers le sommet du Puig, (+150 m de dénivelé) ou prendre le chemin à gauche



5 point d'eau

vers point d'eau DFCI 340



6 sentier



au point d'eau, prendre le sentier à droite, qui débouche rapidement dans la forêt au Col de la Font. Descendre en suivant le balisage vers le point de départ.